

Lun 14/01/2013

Approfondimenti / Energia
EDILIZIA – ARRIVA L'ULTIMA NANOTECNOLOGIA



AquaVisionFriend è una nanotecnologia di ultima generazione che consente di ottenere importanti risultati per la protezione delle superfici lapidee e vetrose in generale, compresi gli impianti fotovoltaici.

Brevettato e sviluppato da Cieffe31, una start up con sede a Vicenza, fondata nel 2010 da Filippo Cabrini e Fabrizio Caneva, AquaVisionFriend è un composto a base di biossido di silicio, una nanotecnologia unica sul mercato, certificata e garantita per la totale protezione e il recupero di resa delle superfici vetrose e marmoree. Cieffe31 è da sempre in prima linea per promuovere soluzioni ecosostenibili, soprattutto in ambito edilizio ed energetico.

di Umberto Leoni

Argomento: Si parla di CIEFFE 31

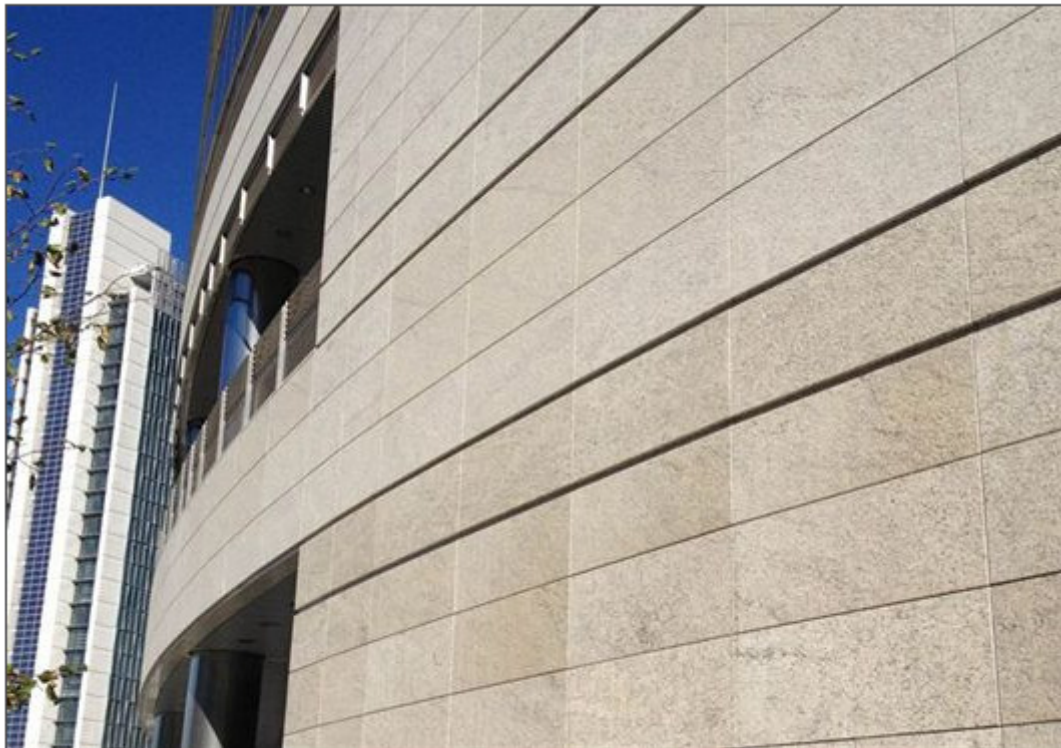
On Line 1

Start up italiana impegnata in prima linea nella promozione e nello sviluppo di soluzioni ecosostenibili in ambito edilizio ed energetico, **Cieffe 31** (www.cieffe31.com) ha presentato AquaVisionFriend, una nanotecnologia di ultima generazione, sistema che consente di ottenere importanti risultati per la protezione delle superfici lapidee e vetrose in generale, con applicazioni nell'ambito dell'energia e dello sviluppo sostenibile. Questa nanotecnologia, unica sul mercato, grazie alla sua composizione a base di biossido di silicio, protegge gli esterni delle grandi superfici in vetro e marmo dagli agenti esterni atmosferici, garantendone la quasi completa riduzione dei costi di pulizia e l'assenza di agenti inquinanti per l'ambiente. L'implementazione di AquaVisionFriend permette la formazione di un reticolo regolare di 0,8 µm sulla superficie trattata, stabile e garantito per la durata stessa della superficie trattata. Lo spessore estremamente ridotto infatti, unitamente alla perfetta integrazione tra il silicio del vetro e il biossido di silicio del coating, offre la completa garanzia di AquaVisionFriend contro qualsiasi fenomeno di peeling. La totale trasparenza della molecola consente inoltre di proteggere la superficie da qualsiasi forma di degrado nel tempo e preserva le caratteristiche di trasparenza e brillantezza del supporto su cui è applicato.

Il comparto edilizio impiega in maniera sempre più diffusa strutture che utilizzano grandi metrature in vetro e in marmo, la cui gestione prevede costi elevatissimi dedicati alla pulizia, con interventi che in alcuni casi si ripetono più volte nel corso dell'anno. Stesso dicasi per il settore fotovoltaico, nel quale la pulizia degli impianti è condizione essenziale per la produzione di energia. Grazie all'applicazione della nanotecnologia AquaVisionFriend, prodotta oggi in tre versioni per le specifiche applicazioni, si ottiene un significativo abbattimento dei costi di manutenzione in termini di riduzione degli interventi di pulizia ordinaria per i quali il sistema richiede solamente acqua a totale beneficio dell'ambiente. In ambito fotovoltaico, l'applicazione di AquaVisionFriend garantisce inoltre un recupero di resa stimato dal 2% al 4%, a seconda delle condizioni di irraggiamento e delle posizioni dei vari siti.

La variante AquavisionFriend Marble & Stone trova specifico impiego nei rivestimenti in marmo o pietra delle pareti e degli arredi urbani. La tecnologia consente di proteggere le superfici sia dagli inquinanti ambientali, quali smog e ossidi metallici, sia dagli atti vandalici come graffiti e scritte, consentendone la rimozione in modo agevole ed efficace e senza alterare in alcun modo la base sottostante. La peculiarità di AquavisionFriend Marble & Stone è quella di creare uno strato idrorepellente sulle superfici murarie e marmoree che favorisce il distacco di vernici spray e impedisce o minimizza l'assorbimento di pennarelli ed inchiostri.

L'innovativo sistema AquaVisionFriend – che ha ottenuto negli USA la registrazione ed il deposito del brevetto relativo all'invenzione, al metodo applicativo e alla funzionalità – consente di ottenere vantaggi tangibili e durevoli nel tempo: ottimizzazione della resa estetica, gestione più efficiente delle strutture edilizie e un forte contenimento dei costi di manutenzione, oltre al rispetto per l'ambiente.



La variante AquavisionFriend Marble & Stone trova specifico impiego nei rivestimenti in marmo o pietra delle pareti e degli arredi urbani.